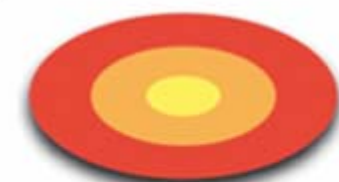


# Bilan Carbone<sup>®</sup> de la Caisse Régionale Toulouse 31



Rappel des enjeux du changement climatique,  
résultats du Bilan Carbone<sup>®</sup>  
et pistes d'action de réduction



BILAN CARBONE<sup>®</sup>

# Quels enjeux en termes de climat et d'énergie ?

Un environnement changeant et 3 vérités difficiles à intégrer



La demande mondiale en énergie ne cesse d'augmenter → pas de solution « miracle »



La production de pétrole et de gaz facile - et peu coûteux - à extraire ne pourra pas perdurer



Les stress induits par le changement climatique rendent la réduction des émissions de GES prioritaires

# Les objectifs en termes de réduction des émissions de GES\*

\*gaz à effet de serre

La caisse régionale Toulouse 31 souhaite participer aux objectifs fixés au niveau

mondial

européen

et français



- **5,2 % en 2012** par rapport à 1990 (Kyoto)  
**+ 2°C** (Copenhague)

« **3 x 20** » :  
réduire les GES de 20%,  
augmenter la part des énergies renouvelables de 20%,  
améliorer l'efficacité énergétique de 20%

- **3% / an**  
→ Division par 4 des émissions de GES à horizon 2050 par rapport à 1990

Et réduire sa vulnérabilité face à l'augmentation du coût des énergies fossiles

# Contenir le réchauffement à +2°C, ça veut dire quoi ?

En l'état actuel des technologies, il faudra que chaque Français émette moins de 2,5 Téquivalents CO<sub>2</sub> soit l'équivalent:



de 5.000 km en Twingo en zone urbaine,

**ou**



1.500 km en 4x4 ou Mercedes en zone urbaine ;

**ou**



1.000 m<sup>3</sup> de consommation gaz naturel (quelques mois de chauffage d'une maison moyenne) ;

**ou**



D'achats de 50 à 500 kg de produits manufacturés ;

**ou**



D'un vol A/R en classe éco de Paris à New-York

# Qu'est-ce qu'un Bilan Carbone<sup>®</sup> ?

Le Bilan Carbone<sup>®</sup> est une méthode d'inventaire des émissions humaines de GES. Cet outil développé par l'ADEME (agence de l'environnement et de la maîtrise de l'énergie) permet de :



Comptabiliser les émissions de GES générées par une activité



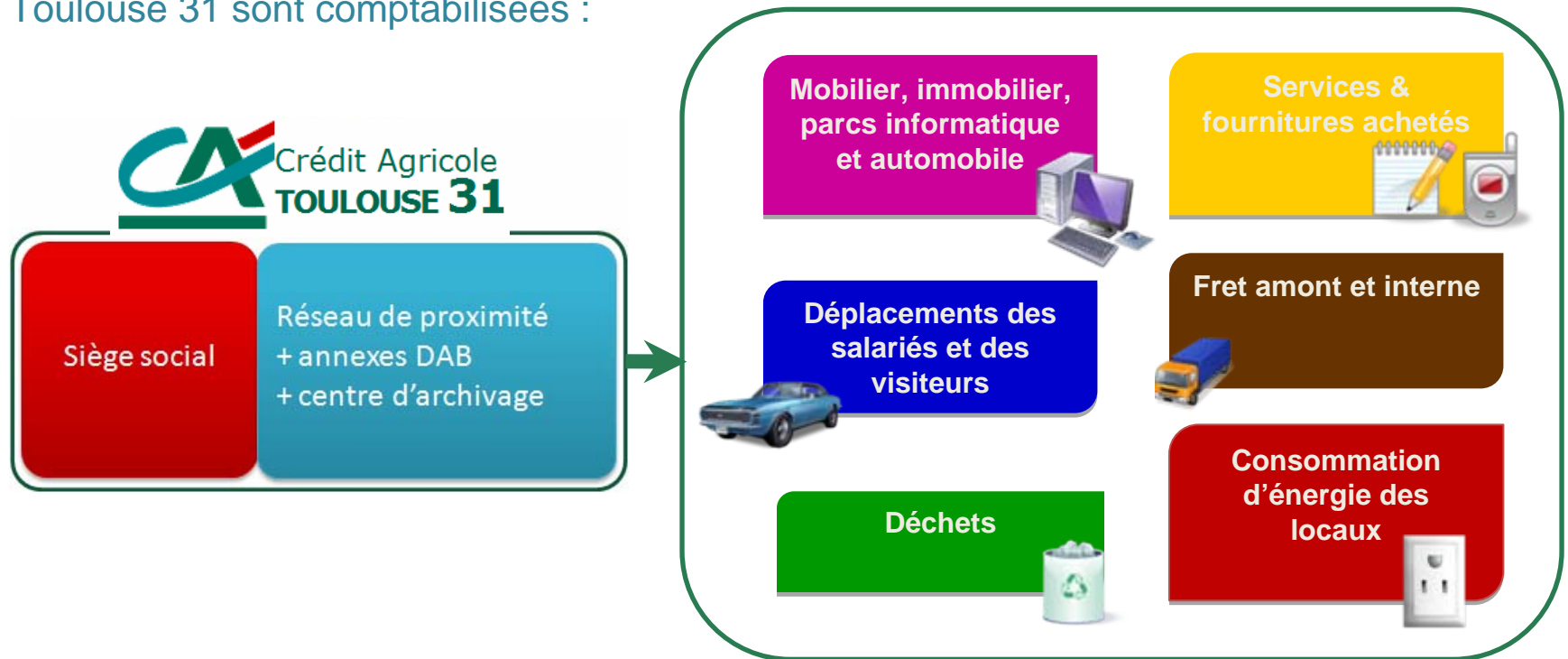
Repérer les postes les plus contributeurs en matière d'émissions de GES



Élaborer des plans d'action de réduction de ces émissions

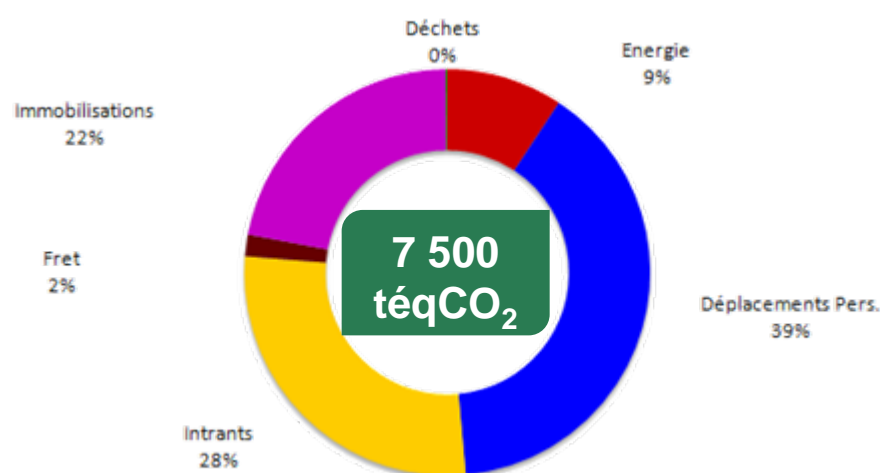
# Périmètre de l'analyse

L'ensemble des émissions directes et indirectes générées par l'activité du Crédit Agricole Toulouse 31 sont comptabilisées :

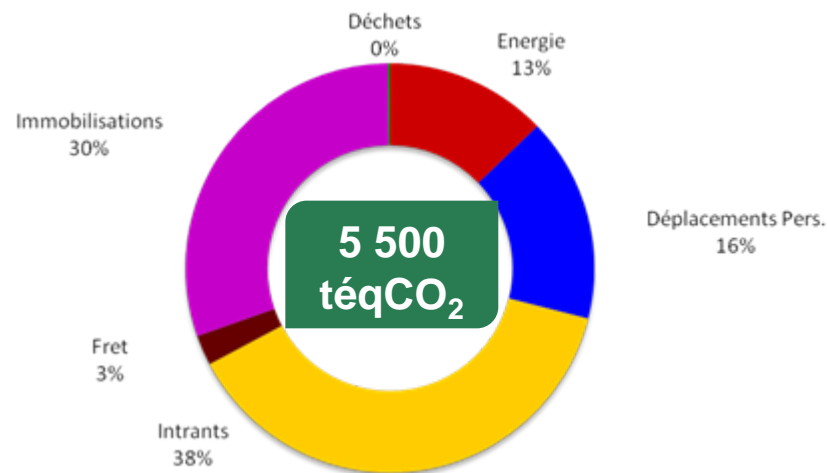


Cette empreinte carbone, exprimée en **nombre de tonnes équivalent CO<sub>2</sub> (ou teqCO<sub>2</sub>)**, permet d'estimer l'impact d'une activité sur son environnement.

# Résultats



Résultat sur le périmètre global



Hors déplacements visiteurs  
(clients, non clients et fournisseurs)

Les postes d'émissions principaux sont **les déplacements de personnes, les achats de produits et services, les immobilisations et l'énergie.**

*Pour mémoire, le Bilan Carbone® étant un raisonnement en ordre de grandeur, son résultat est exprimé avec une incertitude propre à la méthode d'une part et liée à la fiabilité des données recueillies d'autre part.*

# Ce que ces émissions globales représentent

7 500 téqCO<sub>2</sub>

4,5 x le tour du



en



5 500 téqCO<sub>2</sub>

1 aller simple en avion pour  
l'ensemble des salariés

de Toulouse



à Sydney



# Et par salarié ?

7 500 téqCO<sub>2</sub>

soit 6,8 téqCO<sub>2</sub>  
par salarié et par an

20 000 km  
Diesel 7CV 5,0 téqCO<sub>2</sub>



2,5 téqCO<sub>2</sub>

2 repas ordinaires par jour  
1,2 téqCO<sub>2</sub>



1,2 téqCO<sub>2</sub>

2 vol A/R  
Toulouse-Paris 0,6 téqCO<sub>2</sub>



0,3 téqCO<sub>2</sub>

5 500 téqCO<sub>2</sub>

soit 5,0 téqCO<sub>2</sub>  
par salarié et par an

14 000 km  
Diesel 7CV



2 repas ordinaires par jour

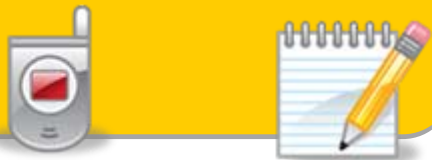


1 vol A/R  
Toulouse-Paris

# 3 priorités d'action

Il ressort de cette analyse trois masses d'émissions :

Achats de produits et  
services : **38%**



Déplacements du  
personnel  
**16%**



Energie &  
Climatisation  
**13%**



**sur lesquelles le Crédit Agricole Toulouse 31 a décidé d'engager dès 2010 des actions concrètes pour réduire son empreinte carbone.**

# Limiter l'impact environnemental du Crédit Agricole Toulouse 31

## Déplacements

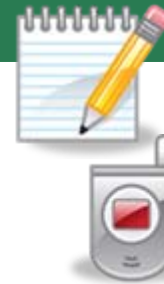
Si 50% des automobilistes utilisaient les transports en commun et les autres le covoiturage, on éviterait l'émission d'au moins **183 téqCO<sub>2</sub>**.

Préférer le train à l'avion  
Intégrer des véhicules plus propres à la flotte  
Former les collaborateurs à l'éco - conduite  
Mettre à disposition une plateforme de covoiturage pour les salariés  
Favoriser les audio- et visioconférences



## Achats de produits et services

Régler par défaut les imprimantes sur recto - verso pour consommer moins de papier  
Utiliser du papier 100% recyclé  
Acheter des fournitures labellisées et éco - conçues  
Choisir des prestataires ayant réalisé leur Bilan Carbone®  
Diminuer la fréquence de renouvellement des véhicules et matériels informatiques



Appliquer ces actions au quotidien permettrait d'éviter l'émission de plus de **42 téqCO<sub>2</sub>**.

## Energie et climatisation

Baisser le chauffage de 1°C en hiver représente une économie de **7%** sur la consommation d'énergie.

Privilégier du matériel informatique peu consommateur d'énergie  
Couper PC et serveurs pendant la nuit  
Systématiser les éclairages basse consommation  
Réguler la température dans les bâtiments

