

ACTIVITÉS ET
RÉSULTATS 2014

COMMUNIQUÉ DE PRESSE

LE CRÉDIT AGRICOLE TOULOUSE 31



UNE BANQUE

LEADER SUR SON TERRITOIRE

CONQUÉRANTE SUR DE NOUVEAUX MARCHÉS

INNOVANTE DANS SES SERVICES

ET TOUJOURS PROCHE DE SES CLIENTS



Malgré un début d'année 2014 marqué par l'attentisme des acteurs économiques locaux et un contexte concurrentiel exacerbé, le Crédit Agricole Toulouse 31 a poursuivi sa dynamique de **«premier partenaire de confiance pour ses clients et territoires»**, en tant que banque leader départementale sur ses 3 métiers de Banque, Assurances et Immobilier.

L'ESSENTIEL

Dans un environnement en profond changement, il a continué à soutenir l'économie locale en injectant **1,1 Md€ de nouveaux crédits** pour le financement des investissements des particuliers et des professionnels **et en renouvelant 1 Md€ d'autorisations d'engagements**. Cette production permet aux encours de crédits de continuer à progresser de **1,3 % (7,1 Mds€)**.

Son fonds de commerce s'accroît de plus de 5 000 clients pour atteindre **440 000 clients**. Sa collecte évolue de **1,2%**, portée par l'excellente performance en matière d'assurance vie (collecte brute en hausse de **33 %**), dans un contexte de taux pourtant peu favorable. Confirmant la tendance des exercices précédents, l'équipement de la clientèle en produits et services s'étoffe sensiblement. Enfin, le stock d'assurances des biens et des personnes, vecteur de revenus récurrents pour la Caisse régionale, progresse à nouveau fortement et atteint **185 000 contrats (+ 5,5 %)**. L'activité immobilière confirme sa percée: sur un marché où la vente des biens s'affaïsse, le nombre de transactions a augmenté de **+ 15 %**, faisant de Square Habitat le 6ème acteur du marché immobilier de Haute-Garonne.

Cette dynamique positive permet de consolider la situation financière de l'entreprise. Celle-ci maintient son bon niveau de performance, en faisant progresser de façon remarquable son Résultat Net de **7,5 % (66,2 M€)**. Le **Produit Net Bancaire (+0,5 % à 266,7 M€) est tiré** par une activité soutenue des ventes de produits et services, permettant à la marge sur commissions de progresser de **+ 4,8 %** associée à la perception de dividendes versés par Crédit Agricole S.A. (**+ 7,4M€**). La marge d'intermédiation (**-4,2 %**) s'avère par contre pénalisée par un volume significatif de renégociations de taux des crédits et une rémunération élevée des produits de la collecte réglementée. Les charges de fonctionnement restent parfaitement maîtrisées s'affichant en repli de **1,8 %**, le coefficient d'exploitation reculant ainsi de **1,2 % à 52,9 %**. Le coût du risque diminue de **23,6 %**, l'environnement économique local faisant preuve de résilience. Aussi, le taux de défaut s'affiche en retrait passant de **3,40 % à 3,16 %** au cours de l'année 2014. Cette solidité financière et ces bons résultats, confirmés d'année en année, permettent d'assurer le développement de services innovants pour une banque proche et connectée : par des **formats d'agence adaptés** (Espace W31, Ecat31, Toulouse International Clients), par **des plages horaires dédiées au conseil en agence**, par le **développement d'outils technologiques** (messagerie sécurisée, visioconférence, gestion de contrats des particuliers par Internet, signature électronique en agence sur tablettes, application mobile «Ma Banque»).

Ils permettent également un haut niveau d'engagement dans ses actions de responsabilité sociétale (microcrédit pour le développement local, soutien aux clients en difficulté avec le Point Passerelle, accompagnement de projets solidaires...) et plus particulièrement, en 2014, dans des actions visant à soutenir l'emploi et le développement économique (mise en oeuvre du plan de revitalisation Motorola, Signature de la Charte Jeunes Agriculteurs...). Toutes ces actions s'inscrivent en cohérence avec les valeurs mutualistes portées par le Crédit Agricole Toulouse 31, ETI coopérative qui s'appuie sur **143 000 sociétaires** et **585 administrateurs de caisses locales**.

Forte d'un bilan consolidé de près de **9 Mds €** et de **1,1 Md€** de fonds propres, la Caisse régionale dispose de ratios de solvabilité et de liquidité très favorables, gage de la confiance de l'ensemble de ses clients déposants et emprunteurs. Les résultats commerciaux et financiers enregistrés en 2014 démontrent la pertinence de notre modèle de banque dont l'ambition est de conjuguer tradition et modernité.

UNE BANQUE LEADER SUR SON 1^{ER} MÉTIER : L'INTERMÉDIATION

Le Crédit Agricole Toulouse 31 est désormais au service de **440 000** clients, au terme d'une année marquée par une dynamique de conquête, notamment sur le marché des particuliers.

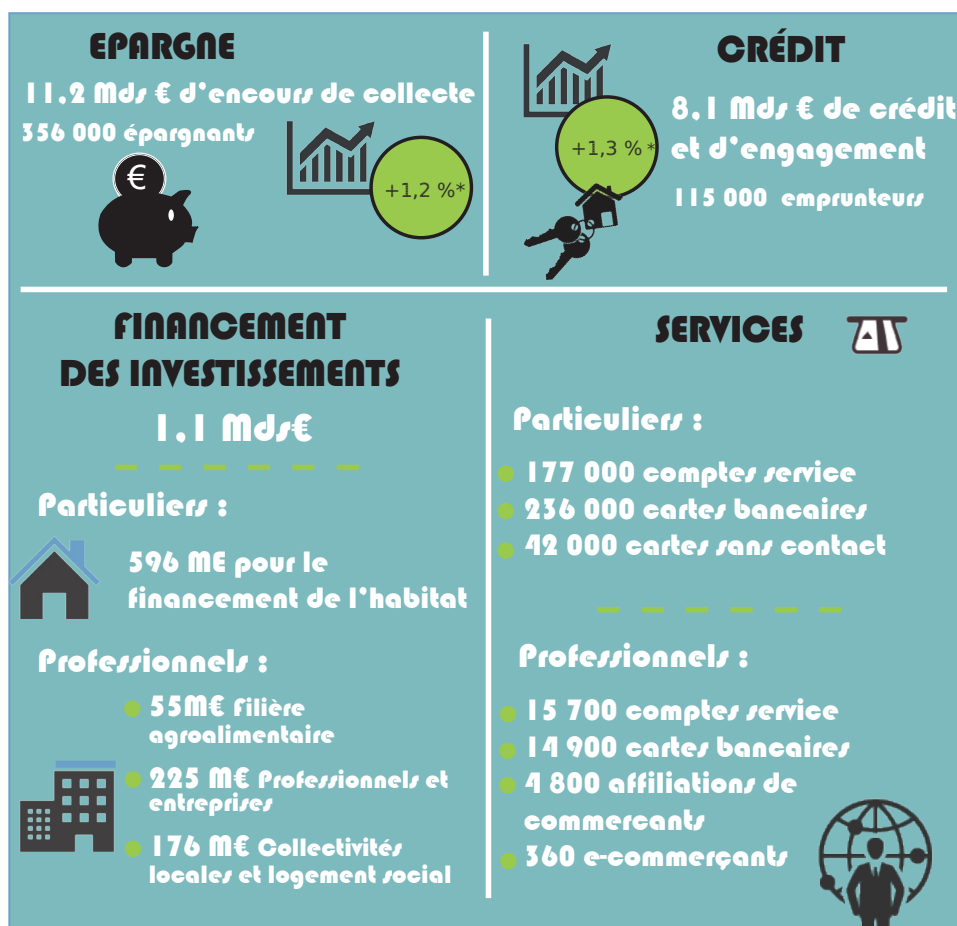
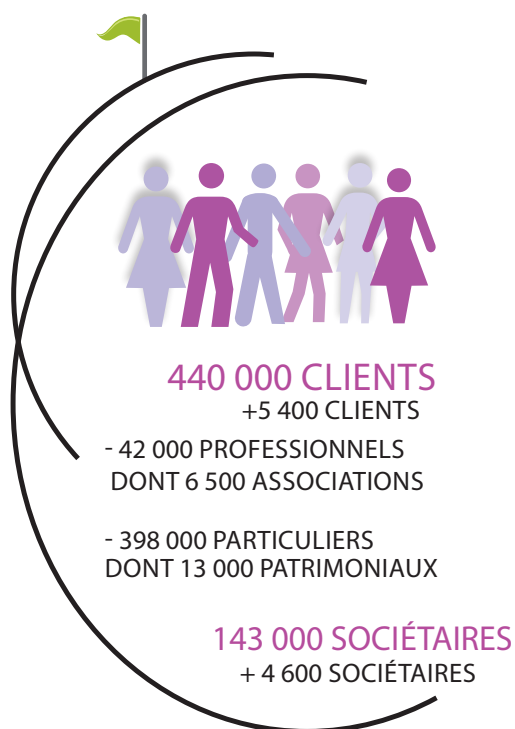
L'activité bancaire affiche des résultats à la hausse:

► Les encours de collecte évoluent de 1,2 % pour atteindre 11,2 Mds €. Cette évolution positive est notamment due au succès de l'Assurance vie (collecte brute en hausse de 33 %) mais aussi aux Livrets A (13 000 ouvertures), aux Livrets sociétaires (2 600 ouvertures) et aux PEL (6 000 ouvertures). La Caisse régionale compte 356 000 épargnants.

► Confiant dans le développement de la Haute-Garonne, le Crédit Agricole Toulouse 31 a injecté en 2014 dans l'économie départementale **1,1 Md d'€**, soit sensiblement le même montant qu'en 2013. Malgré un début d'année difficile, les encours de crédits progressent de 1,3 % pour atteindre 7,1 Mds €. La Caisse régionale a également renouvelé 1 Mds € d'engagements de financement et de garantie.

- **596 M€** pour le financement de l'habitat, soit 23 projets financés par jour
- **88 M€** pour le crédit à la consommation
- **55 M€** pour la filière Agroalimentaire
- **225 M€** aux Professionnels et Entreprises
- **176 M€** aux Collectivités locales et Logement social.

► Les services bancaires pour l'accompagnement quotidien des clients progressent de 1,2 % avec **193 000** comptes services et **251 000** cartes bancaires pour les particuliers et les professionnels.



* Evolution de l'encours sur un an

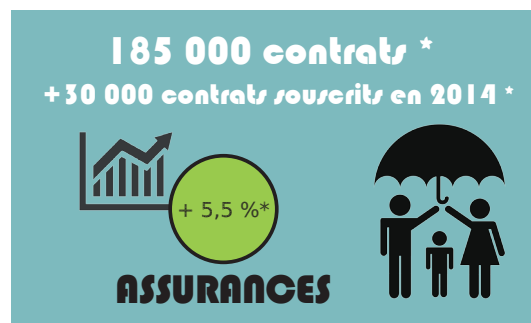
UNE BANQUE EN PLEIN ESSOR SUR SON 2^{ÈME} MÉTIER : LES ASSURANCES

1^{er} Assureur de ses clients

Le développement des activités assurances confirme, en 2014, la confiance accordée par ses clients. Le stock d'assurances des biens et des personnes, vecteur de revenus récurrents pour la Caisse régionale, progresse à nouveau fortement de 5,5 %.

En 2014, deux nouvelles offres ont été proposées à nos clients:

- **CTCAM**: une offre de télésurveillance des biens à destination des Particuliers et des Professionnels
- **Collective Santé des Professionnels**: en réponse à la loi qui prévoit la généralisation d'ici au 1er janvier 2016 de la Collective Santé à tous les salariés, quelle que soit la taille de l'entreprise.



* Assurances de biens et de personnes

- *En Haute-Garonne, 1 client particulier sur 3 et 1 client professionnel sur 5 sont assurés au Crédit Agricole Toulouse 31*

UNE BANQUE CONQUÉRANTE SUR LE MARCHÉ DE L'IMMOBILIER

6^e Opérateur immobilier de Haute-Garonne

En dépit de l'accalmie observée en 2013-2014 sur le marché de l'immobilier en Haute-Garonne, l'activité immobilière de la Caisse régionale continue d'être un levier de croissance grâce à la progression de **1,3 %** des crédits à l'habitat.

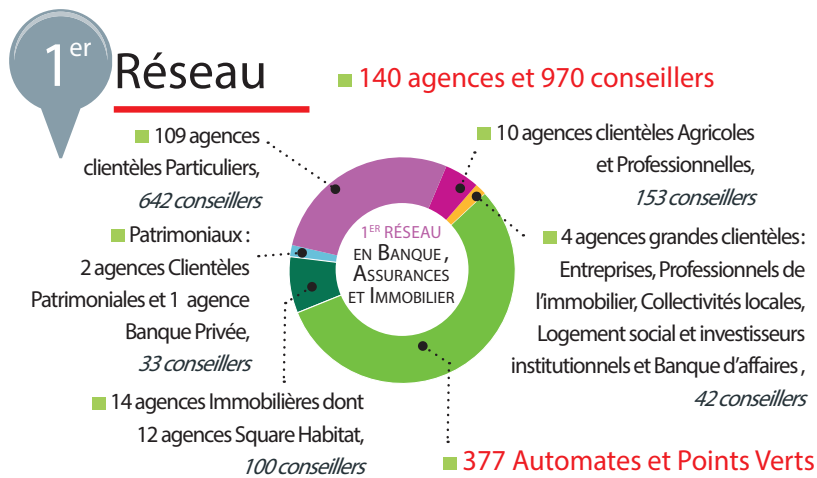
Square Habitat, dont la création remonte à 2009, occupe le **6^e rang** des acteurs de l'immobilier en Haute-Garonne. Sur un marché où la vente des biens s'affaïsse, le nombre de transactions a augmenté de **+ 15 %**, faisant de Square Habitat le 6^{ème} acteur du marché immobilier de Haute-Garonne.

Le Crédit Agricole Toulouse 31 accompagne les professionnels de l'immobilier de Haute-Garonne en leur proposant des services sur mesure et un soutien régulier au financement de leurs programmes (privés et sociaux).



UNE BANQUE QUI INNOVE POUR DES SERVICES UTILES

► Une banque proche: 140 agences et 970 conseillers au service de toutes ses clientèles



► Une banque connectée pour répondre aux nouvelles attentes des clients

En 2014, la Caisse régionale a poursuivi ses efforts afin d'être de plus en plus proches des attentes de sa clientèle: **gestion de contrats des particuliers par Internet, signature électronique sur tablettes des contrats en agence**. Le dispositif va être complété en 2015 pour les entrées en relation: un client pourra ouvrir un compte sans avoir à se déplacer en agence. Tout le processus d'entrée en relation aura lieu en ligne.

60 000 profils créés

MABANQUE:
Application bancaire la plus téléchargée

30 000 signatures par mois

Signature électronique en agence sur tablettes

Messagerie sécurisée: 178 000 utilisateurs - 2M de connexion / mois

Internet: gestion de contrats des particuliers par Internet (2000 contrats d'épargne et 400 contrats d'assurance souscrits)

Ces investissements viennent compléter une dynamique impulsée depuis 2013, année de création de ses nouveaux modèles d'agences inédits pour mettre plus de proximité et de modernité au cœur de sa relation client.

e-immobilier

► Crédit immobilier en ligne avec réponse de principe immédiate

306 dossiers acceptés en 2014

espace.w31
LE LIFE STORE DU CRÉDIT AGRICOLE TOULOUSE 31

► Accueil sans rendez-vous et horaires élargis

315 entrées en relation en 2014

e.cat31
L'INDICE EN LIGNE DU CRÉDIT AGRICOLE TOULOUSE 31

► Relation multicanal 100 % à distance

150 entrées en relation - 600 clients

TOULOUSE 31 INTERNATIONAL CLIENTS

► Agence dédiée à la clientèle anglophone

200 entrées en relation - 500 clients

UNE RENTABILITÉ RÉCURRENTÉ ET UNE SITUATION FINANCIÈRE SOLIDE

	2013	2014	Variation
PNB (Marge brute)	265,3	266,7	+ 0,5 %
PNB Clientèles	245,9	245,3	- 0,9 %
Charges générales d'exploitation	- 143,8	- 141,2	- 1,8 %
Résultat brut d'exploitation	121,6	125,5	+ 3,2 %
Coût du risque	-19,3	-14,7	- 23,6 %
Impôt sociétés	39	41	+ 5,6 %
Résultat net social	61,6	66,2	+ 7,5 %
Fonds propres consolidés	1 078	1 143	+ 6,0 %
CCI	70.30 €	82.10 €	+ 16,8 %
Ratio de solvabilité	18,5 %	17,8 %*	norme : 8%
Ratio de liquidité	138 %	128 %	norme : 100 %

* ratio CET1 phasé incluant le résultat 2014

► Des résultats financiers en évolution positive et un renforcement des fonds propres qui assoit la solidité financière de l'entreprise

Le Conseil d'Administration, en sa séance du 29 janvier 2015, a approuvé les comptes annuels 2014, comptes préalablement audités par les commissaires aux comptes. Le **Produit Net Bancaire** (comptes individuels) progresse de **+0,5 %**, tiré par une activité soutenue s'agissant des ventes de produits et services, permettant à la marge sur commissions de progresser de **+4,8 %**, associée à la perception de dividendes versés par Crédit Agricole S.A (**+7,4 M€**). La marge d'intermédiation (**-4,2 %**) s'avère par contre pénalisée par un volume significatif de renégociations de taux des crédits et une rémunération élevée des produits de la collecte réglementée, situation accentuée par une dotation à la provision épargne logement supérieure à 3 M€ au 4^{ème} trimestre. Les charges de fonctionnement restent parfaitement maîtrisées s'affichant en repli de 1,8 %, le coefficient d'exploitation reculant ainsi de 1,2 % à 52,9 %. Le coût du risque diminue de 23,6 %, l'environnement économique local faisant preuve de résilience. Aussi, le taux de défaut s'affiche en retrait passant de 3,40 % à 3,16 % au cours de l'année 2014. L'impact final des résultats de l'AQR (Asset Quality Review) s'avère enfin non significatif.

Le résultat net consolidé s'établit à 70,9 M€, en progression annuelle de +3,1 %.

A fin 2014, la Caisse régionale affiche une solide situation financière, marquée par une progression de ses capitaux propres part du Groupe de 6 % et un **ratio de solvabilité CET1⁽¹⁾ phasé à 17,8%⁽³⁾** à fin décembre 2014. Par ailleurs, la Caisse régionale respecte déjà le **ratio de liquidité LCR⁽²⁾, à 72 %** à fin 2014 et le ratio crédit-collecte après centralisation à la CDC s'affiche toujours à un niveau de référence, à 102,8 %. Ces différents éléments permettent à la Caisse régionale de disposer des capacités financières nécessaires à l'accompagnement et au développement de l'économie du territoire.

Dans un environnement financier plus rassurant pour les investisseurs, le cours du **Certificat Coopératif d'Investissement (CCI)** Toulouse 31 effectue une progression remarquable en 2014 (**+16,8 %**). Le Conseil d'Administration a ainsi décidé de proposer à l'Assemblée Générale du 31 mars 2015 le versement d'un dividende en hausse (**4,32€ par titre** vs 4,01€ pour l'exercice 2013)

(1) Ratio de solvabilité: permet d'établir une estimation de la capacité à long terme d'une entreprise à rembourser ses dettes

(2) Ratio de liquidité LCR: ratio à un mois qui vise à permettre aux banques de résister à des crises de liquidité aiguës

(3) Ratio CET1 phasé incluant le résultat 2014

UNE ENTREPRISE RESPONSABLE

► Un acteur majeur de l'emploi local



1374 collaborateurs dont 56 embauches en 2014

Avec plus de 70 % de ses salariés en contact direct avec sa clientèle, la Caisse régionale a maintenu, cette année encore, un niveau de formation élevé à 5,5 % de sa masse salariale et a recruté 56 nouveaux collaborateurs. De nombreux investissements ont été faits dans le développement des compétences de chacun, pour accroître le niveau d'expertise de nos conseillers.

► Nos priorités

L'intégration:

- ◆ 25 jeunes accompagnés via l'apprentissage, 13 contrats professionnels, et 104 jeunes en stage
- ◆ Partenariat avec l'Ecole de la 2ème Chance: 7 sessions de formation organisées

La diversité:

- ◆ 11 nationalités
- ◆ 5,4 % de travailleurs handicapés

La formation: ◆ 5 700 jours de formation

La promotion: ◆ 104 promotions

L'égalité: ◆ 55 % de femmes dans les effectifs et 40 % dans le Comité de Direction



Mise en place de Talents Pros pour les Conseillers Professionnels

Cursus complet et original de formation qui conjugue acquisition de connaissances et apprentissage pratique, immersion dans les réseaux en Agences Clientèles

► Une entreprise citoyenne

- 56 M€ d'impôts et taxes payés
- Baisse de 6 % de la consommation d'énergie, réduction des déchets
- Offres d'épargne et prêts verts pour les particuliers et prêts verts pour les professionnels

UNE ENTREPRISE COOPÉRATIVE EN MOUVEMENT

► « L'audace d'être différents », des engagements concrets en termes de responsabilité sociale et solidaire.

1% DU RÉSULTAT INVESTI POUR FINANCER
LES PROJETS DU TERRITOIRE : 660 K€

AU SERVICE DE
L'animation
DES TERRITOIRES
ET DU
PATRIMOINE
LOCAL

- * Plus de 500 associations soutenues
- * Une Fondation d'entreprise qui a contribué depuis sa création plus d'une centaine de projets dont **33 projets en 2014 et 12 projets Passion Jeunes**

AUPRES DES
particuliers
et des jeunes EN DIFFICULTÉ

- * **Point Passerelle** : 750 familles accompagnées dont 155 en 2014
- * **Fond de Développement Local Humanitaire** : 17 projets subventionnés
- * **Partenariat avec l'ADIE** : 8 dossiers de micro-crédits
- * **Partenariat avec l'Ecole de la 2ème Chance** : 7 ateliers budgétaires animés

UN
ENGAGEMENT

AUPRES DES
acteurs
ÉCONOMIQUES

- * Fonds de développement local : **127 k€, 180 projets**
- * Plan de revitalisation Motorola: **15 projets, 228 emplois créés, 2,4M€ de financement**
- * Partenariats avec les acteurs locaux sur l'ensemble du territoire (Chambres consulaires, Réseau Entreprendre MP, Haute-Garonne Initiatives, Comminges initiatives...)
- * Partenariat avec l'ADIE: **8 k€, 11 microcrédits**

EN 2014: PARTENARIAT CER
FRANCE / CONVENTION JEUNES
AGRICULTEURS

À LIMITER
SON IMPACT SUR

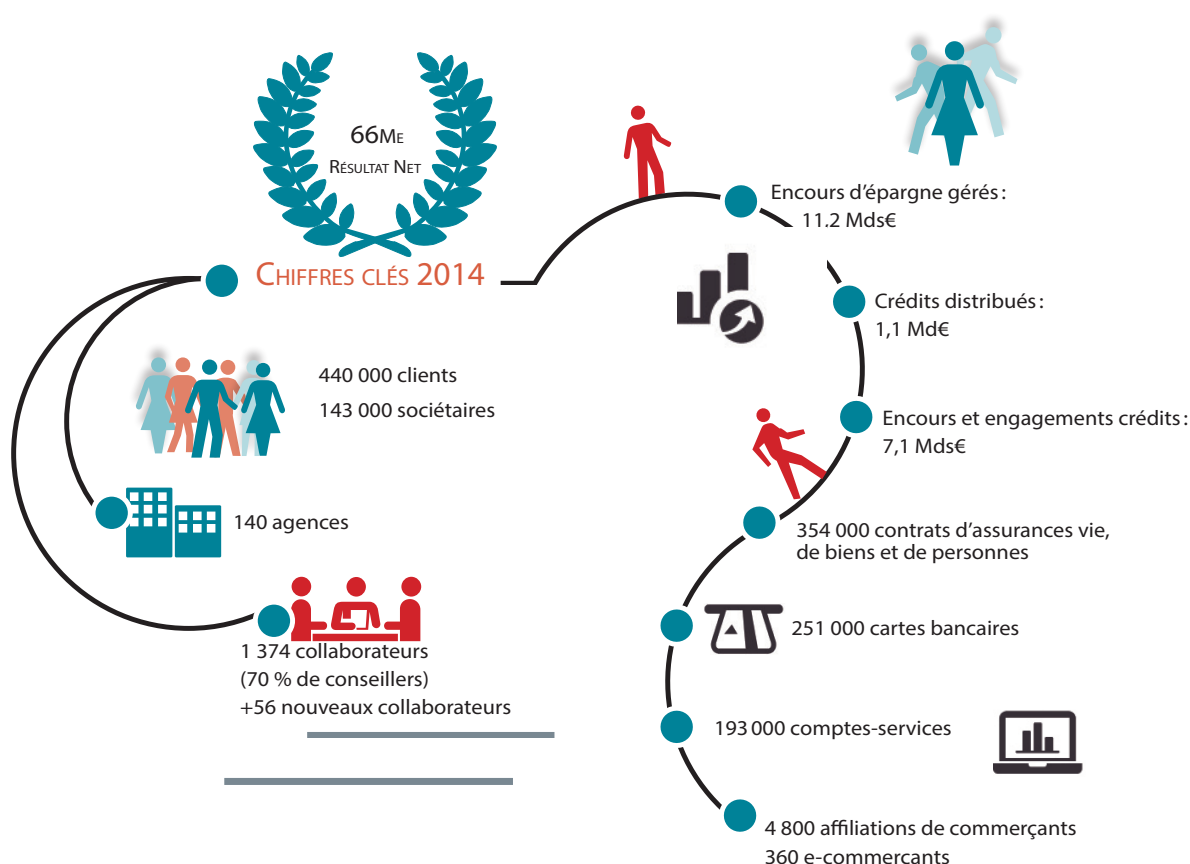
L' **environnement**: baisse de **6% de la consommation d'énergie**, réduction des déchets

► Autant d'engagements qui sont le fruit de la culture mutualiste que le Crédit Agricole Toulouse 31 entend maintenir et développer, depuis maintenant 114 ans, avec l'augmentation continue du nombre de ses clients sociétaires.

Associés à la gestion et au développement de leur banque, ils sont aujourd'hui 143 000, représentés par 585 administrateurs actifs au sein des 46 caisses locales de Haute-Garonne.

À PROPOS DU CRÉDIT AGRICOLE TOULOUSE 31

Premier partenaire de l'économie départementale, le Crédit Agricole Toulouse 31 apporte ses services à un tiers des habitants et entreprises en Haute-Garonne. ETI coopérative, leader en banque assurance et immobilier, la Caisse régionale offre à ses 440 000 clients l'accès au plus important réseau du territoire, avec 126 agences dédiées aux Particuliers, Professionnels, Patrimoniaux et Collectivités locales et 14 agences immobilières.



CONTACTS PRESSE

CÉLIA BAROIN, GIESBERT&ASSOCIES :

c.baroin@giesbert-associes.com / 06 87 85 94 61

RICHARD MIRALLES, RESPONSABLE COMMUNICATION

CREDIT AGRICOLE TOULOUSE 31 :

richard.miralles@ca-toulouse31.fr / 05 61 26 98 53