

## COMMUNIQUÉ DE PRESSE



### LE FONDS DE REVITALISATION MOTOROLA

## Le Crédit Agricole Toulouse 31 accompagne le développement d'une quinzaine d'entreprises innovantes en Haute Garonne

### PARI RÉUSSI POUR LA CRÉATION D'EMPLOIS !



Signature de la convention Motorola en décembre 2013, entre Frédéric Guérineau, Directeur du Pôle Sud-Ouest de BPI Group ( à gauche.) et Yvon Malard, Directeur général du Crédit Agricole Toulouse 31 (à droite.)

Le Crédit Agricole Toulouse 31 a été choisi en décembre 2013 comme partenaire bancaire unique de BPI Group dans le cadre du Plan de revitalisation Motorola. Depuis le lancement de la convention en janvier 2014, 30 entreprises technologiques de pointe en Haute-Garonne ont bénéficié d'un accompagnement sous forme de conseils, de subventions ou de crédits.

Grâce à ce plan de revitalisation, 228 emplois ont été créés, soit un objectif largement atteint pour le dispositif, qui visait la création de 148 CDI à l'horizon 2015.

Le montant global de crédit alloué par la Caisse régionale s'élève à 2,75 millions d'euros, prêtés à très faible taux. 90 % de cette enveloppe ont déjà été attribués à des entreprises de moins de 250 salariés. La condition? Que ces dernières soient localisées dans l'agglomération toulousaine et que leur ambition porte sur la création ou le développement d'activités liées aux nouvelles technologies.

Une enveloppe supplémentaire d'un montant de 700 000 euros va par ailleurs être attribuée par la Caisse régionale à ce projet dans les prochaines semaines, après la signature d'un avenant à la convention.

### La revitalisation, c'est quoi ?

Depuis 2005, et dans le cadre de la loi de cohésion sociale, les entreprises de plus de 1 000 salariés en France ou en Europe, sont assujetties à une obligation de revitalisation concrétisée par la signature d'une convention avec l'Etat lorsqu'elles procèdent à des réorganisations d'activités pouvant affecter l'économie et l'emploi d'un bassin.

Les objectifs :

- ▶ collaborer à la création d'activités,
- ▶ favoriser la création d'emplois durables en
- ▶ apportant un soutien financier et des prestations de conseil aux entreprises qui se développent ou s'implantent sur le territoire.



#### Le mot du Directeur Général

« Le succès du dispositif Motorola atteste du dynamisme avéré des entreprises de la région, dont nous accompagnons les deux tiers en Haute-Garonne. Midi-Pyrénées est dans le top 10 des régions françaises les plus innovantes, et constitue la 1ère région française pour les efforts de financement en R&D. »



Yvon Malard

## 2 QUESTIONS À THIERRY TRONCHON, DIRECTEUR DU CENTRE D'AFFAIRES AU CRÉDIT AGRICOLE TOULOUSE 31



### Quel a été le rôle du Centre d'Affaires du Crédit Agricole Toulouse 31 dans le dispositif Motorola ?

Le Crédit Agricole Toulouse 31, et le Centre d'Affaires en particulier, a une vraie expertise à faire valoir dans l'accompagnement des entreprises candidates au dispositif Motorola. La sélection des projets a lieu en étroite collaboration avec BPI group, et la Direccte dans le cadre d'un comité. Au total en 2014, celui-ci s'est réuni 4 fois.

Les entreprises candidates ont toutes un point commun : l'innovation, qui reste l'un des premiers critères du dispositif Motorola. La pré-sélection des candidatures, effectuée par BPI group et la Direccte, nous permet d'avoir une vision déjà précise de la situation de l'entreprise à l'instant T. Après avoir pris connaissance du dossier, nous partons systématiquement à la rencontre de l'entreprise et de ses fondateurs pour amorcer une étude de financement.

Les équipes nous font visiter les laboratoires de recherche, les sites de production. A partir de là, nous nous faisons notre idée du projet, des valeurs du candidat, de l'entreprise et de son potentiel.

### Depuis l'entrée en vigueur de la convention Motorola, combien d'entreprises avez-vous sélectionné ?

Au total en un an, 30 entreprises ont été sélectionnées et un total de 228 emplois ont été créés. Dans le seul cadre du dernier comité de sélection de novembre dernier, 12 nouveaux projets ont été identifiés et sélectionnés, avec la perspective de 85 emplois. Nous dépassons en tout état de cause largement les objectifs originels de la convention.



**Philippe Crinière, Directeur des Marchés et des Réseaux Professionnels**

« Nous accompagnons de manière suivie toute entreprise qui offre, à travers ses innovations, une promesse de valeur ajoutée sociale et économique pour le territoire et ses habitants. C'est la raison pour laquelle nous nous sommes impliqués dans le dispositif Motorola. Ce qui est en outre intéressant, c'est que 60% des entreprises sélectionnées ont moins de 3 ans d'existence. Avec peu de fonds propres et beaucoup d'ambition, elles ont réellement besoin qu'on leur accorde leur chance. Pour nous, cette convention est une vraie réussite et répond à un vrai besoin. »



Le Centre d'Affaires du Crédit Agricole Toulouse 31 rassemble au sein de la Caisse régionale :

- ▶ l'Agence Entreprises
- ▶ l'Agence Collectivités Locales et Logement social
- ▶ l'Agence des Professionnels de l'Immobilier

### MOTOROLA les chiffres de l'année 2014 :



**30** entreprises sélectionnées



**228** emplois créés



**2,4** millions d'euros de prêts attribués (90 % de l'enveloppe totale)



## ZOOM SUR ...

### 2 ENTREPRISES ACCOMPAGNÉES PAR LE CRÉDIT AGRICOLE TOULOUSE 31



**Davy Tudella, PDG d'ETICPLUS,  
PME innovante sur le marché de  
l'étiquette de produits**

#### *Le marché de l'étiquette est-il un marché à large potentiel d'innovation ?*

Oui, même si cela semble être un marché de niche, c'est un marché à haut potentiel. Souvent aujourd'hui, les étiquettes sont en papier opaque blanc, ce qui occulte une partie de la marchandises. Or, en tant que consommateurs, nous souhaitons que le produit soit clairement visible dans son emballage. Après 3 ans de recherche, nous avons donc lancé la commercialisation de l'étiquette thermique, transparente et adhésive. Nous présenterons bientôt l'étiquette radiofréquence, très recherchée notamment sur les produits alimentaires, particulièrement soumis au problème du vol. Nous innovons continuellement: chaque année, 10 % de notre chiffre d'affaires est consacré à la Recherche & Développement, soit, cette année, l'équivalent d'1 million d'euros.

#### *Quelles sont vos perspectives d'avenir ?*

Notre portefeuille de clients s'élargit : grande distribution, agroalimentaire, industrie...

Notre rythme de développement actuel nous porte aujourd'hui à l'export. Nous sommes sollicités par des entreprises allemandes, norvégiennes, anglaises ou encore espagnoles. Un succès qui nous incite à investir en ressources humaines et en infrastructures (nous avons notamment besoin d'un nouveau bâtiment de 5 000 m<sup>2</sup>). Nous sommes aujourd'hui 70, mais nous prévoyons de recruter 30 personnes supplémentaires d'ici 3 ans, pour atteindre un chiffre d'affaires de 15 millions d'euros.



**Stéphane Vinazza, Directeur Général  
du groupe SYNOX spécialisé dans  
l'Internet des objets**

#### *Pouvez-vous décrire l'une de vos dernières innovations ?*

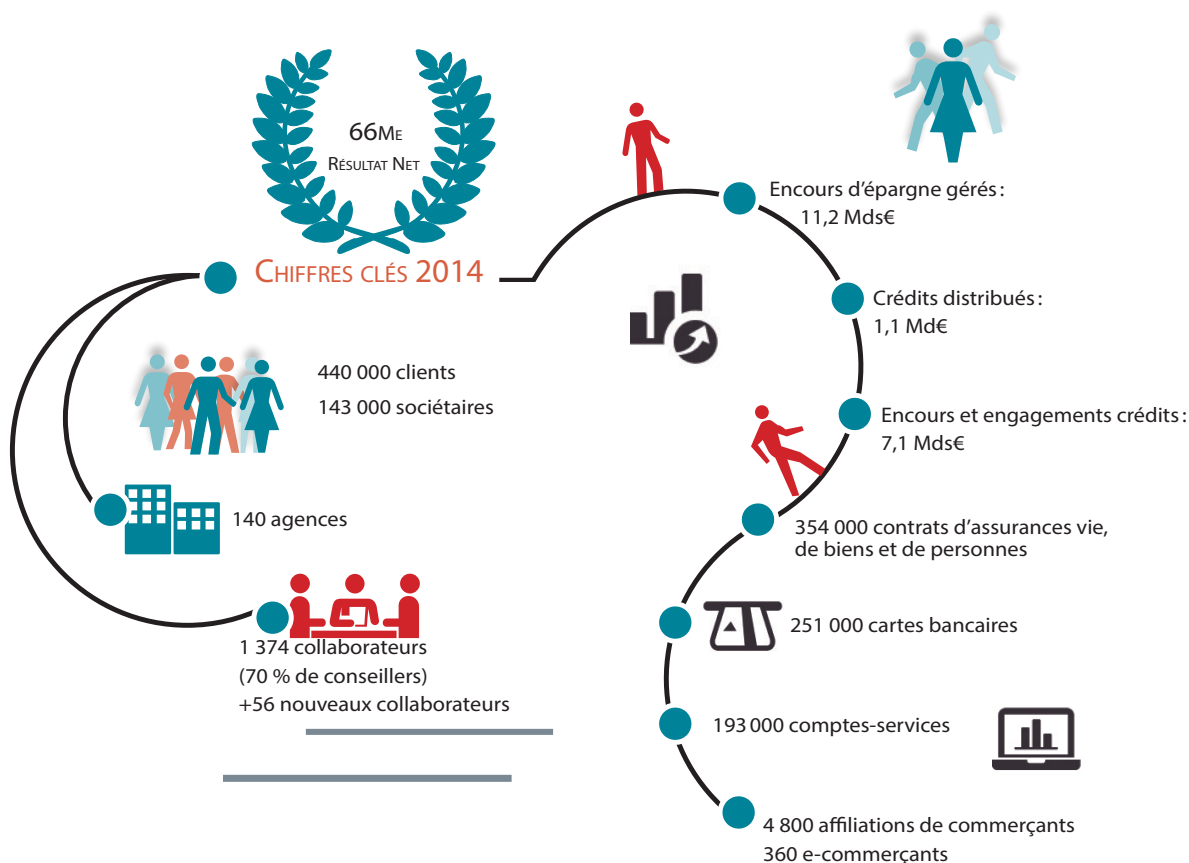
SoFleet, par exemple, est une solution innovante de gestion de flottes de véhicules connectés pour les entreprises. Pour sensibiliser les conducteurs à l'éco-conduite, nous avons intégré à l'habitacle des véhicules des boîtiers connectés. Notre intervention consiste à analyser les trajets et à faire remonter sur la plateforme l'ensemble des informations permettant d'expliquer comment améliorer son comportement de conduite. Un coaching qui entre en totale cohérence avec la RSE (Responsabilité Sociétale des Entreprises), en réduisant d'environ 15 % de la consommation de carburant! Démarrée en 2011, notre R&D a permis le lancement de la première version commerciale de SoFleet en 2013. Aujourd'hui, son chiffre d'affaires dépasse les 400 000 euros pour 10 000 véhicules.

#### *En quoi le Fonds de revitalisation Motorola vous a-t-il aidé à développer vos projets ?*

En vue du développement d'une holding technologique, nous avons grandement besoin de poursuivre nos efforts d'investissements et d'intensifier nos recrutements. Nous comptons aujourd'hui une cinquantaine de salariés et nous souhaitons très prochainement intégrer 12 personnes dans l'équipe, en majorité des ingénieurs, ainsi que trois commerciaux. Grâce au dispositif Motorola, nous avons emprunté 160 000 € sur 5 ans auprès du Crédit Agricole Toulouse 31.

## À PROPOS DU CRÉDIT AGRICOLE TOULOUSE 31

Premier partenaire de l'économie départementale, le Crédit Agricole Toulouse 31 apporte ses services à un tiers des habitants et entreprises en Haute-Garonne. ETI coopérative, leader en banque assurance et immobilier, la Caisse régionale offre à ses 440 000 clients l'accès au plus important réseau du territoire, avec 126 agences dédiées aux Particuliers, Professionnels, Patrimoniaux et Collectivités locales, ainsi que 14 agences immobilières.



### CONTACTS PRESSE

**CÉLIA BAROIN, GIESBERT&ASSOCIES :**

c.baroin@giesbert-associes.com / 06 87 85 94 61

**RICHARD MIRALLES, RESPONSABLE COMMUNICATION**

**CREDIT AGRICOLE TOULOUSE 31 :**

richard.miralles@ca-toulouse31.fr / 05 61 26 98 53