



Stages, alternance, emplois : Et si vous recrutiez vos jeunes collaborateurs avec le Crédit Agricole Toulouse 31 ?

COMMENT ÇA  
Marche ?

# Le Crédit Agricole Toulouse 31 s'associe à Wizbii, la 1<sup>ère</sup> plateforme professionnelle pour les jeunes sur Internet!



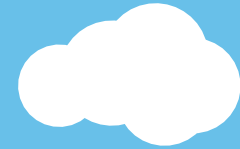
47 000 étudiants et jeunes diplômés en recherche d'emploi, stage ou alternance **dans notre région**



Toutes les formations sont représentées



**n°1 sur les jeunes**  
en France



COMMENT POSTER

une offre d'emploi?

sur la plateforme

# Déposez votre offre d'emploi



Pour déposer une offre, Cliquez sur le lien suivant:

<https://pro.wizbii.com/partenaire/credit-agricole-toulouse-31>

**Mon entreprise**

Nom de l'entreprise  
ex : Thales, Total, Carrefour ...

**Le poste**

Titre de l'annonce  
ex : Assistant Marketing

Mission

Date de début   Dès à présent Contrat

Durée

Métier/Domaine

Ville

Rémunération  A négocier  Oui  Non

**Profil recherché**

Descriptif du profil

Niveau d'étude  
Indifférent

Compétences (appuyez sur "entrer" ou séparez-les par une virgule)  
ex : Marketing, Informatique, Droit  
Nous vous conseillons d'en ajouter 3 pour que votre annonce soit diffusée auprès des profils adéquats.

**Créez un compte pour publier votre annonce**

Adresse email

Prénom

Nom

Poste occupé

Téléphone

Mot de passe

Vous avez déjà un compte ? [Connectez-vous](#)

J'accepte que l'annonce soumise via le formulaire ci-dessus soit publiée sur la page entreprise Wizbii du Crédit Agricole Normandie

**Publier l'annonce**

2 Créez un compte afin de pouvoir publier l'annonce sur Wizbii.

Ensuite, cliquez sur "Publier l'annonce".

1 Remplissez la fiche de poste avec un descriptif des missions proposées ainsi le profil recherché.



QUE VOUS APPORTE  
le partenariat ?  
entre Wizbii et le Crédit Agricole Toulouse 31

# 8x plus de visibilité pour votre annonce !

Lorsque votre annonce est postée, tous les membres peuvent la voir dans leur moteur de recherche, voici un exemple :

The screenshot shows a job search interface. At the top, there is a search bar containing 'Crédit Agricole Toulouse 31' and a location filter set to 'France'. Below the search bar, there are three job listings, each with a 'Crédit Agricole Toulouse 31' logo, a job title, a location, and a 'Sauvegarder' (Save) button. The first listing is 'Chargé de Communication Interne H/F' in Toulouse, marked as 'New'. The second is 'Conseillers/Chargés de Clientèles Particuliers confirmés H/F' in Haute-Garonne (31). The third is 'Attaché de Clientèles Particuliers - Direction de Groupe d'Agences de Saint Gaudens H/F' in Saint-Gaudens. On the left side, there are filters for 'Contrat' (Contract), 'Domaine' (Domain), and 'Pays' (Country). The 'Contrat' filter shows 'Tout' (All) selected and 'CDI (5)' available. The 'Domaine' filter shows 'Tout' selected and categories like 'Banque / Assurance (3)', 'Marketing (1)', and 'Ressources Humaines (1)'. The 'Pays' filter shows 'France (5)' selected.

**5 jobs**

**Contrat**

- Tout
- CDI (5)

**Domaine**

- Tout
- Banque / Assurance (3)
- Marketing (1)
- Ressources Humaines (1)
- [Ajouter un domaine](#)

**Pays**

- Tout
- France (5)
- [Ajouter un pays](#)

**Chargé de Communication Interne H/F** New CDI  
Par **Crédit Agricole Toulouse 31**, Toulouse Sauvegarder  
il y a 4 jours

**Conseillers/Chargés de Clientèles Particuliers confirmés H/F** CDI  
Par **Crédit Agricole Toulouse 31**, Haute-Garonne (31) Sauvegarder  
il y a un mois

**Attaché de Clientèles Particuliers - Direction de Groupe d'Agences de Saint Gaudens H/F** CDI  
Par **Crédit Agricole Toulouse 31**, Saint-Gaudens Sauvegarder  
il y a un mois

# Grâce au partenariat, votre annonce apparaîtra aussi sur la Page Entreprise dédiée au Crédit Agricole Toulouse 31

**EMPLOIS** **ALTERNANCE** **STAGES**

**CA**  
TOULOUSE 31

3939 abonnés

**Crédit Agricole Toulouse 31** ✓  
La banque engagée sur le territoire de la Haute-Garonne.

@ <http://ca-toulouse31.fr> Banques 1400 employés

Accueil Recrutement Job Meeting Entreprendre Offres Jeunes Jeu Concours Job Dating







# COMMENT GÉRER les candidatures ?

et poster de nouvelles offres d'emploi

# Votre espace personnalisé



Pour accéder à vos candidatures et poster de nouvelles offres d'emploi Connectez-vous à votre espace personnalisé ici

**<https://pro.wizbii.com/login>**



**Vous recevrez également vos candidatures sur votre boîte mail**



Vous avez une question? Besoin d'un conseil ?  
**Nous sommes à votre disposition !**

Jeanne Laureau  
[jeanne.laureau@wizbii.com](mailto:jeanne.laureau@wizbii.com)

04 80 42 04 42



MENTIONS LEGALES DU SITE WIZBII.COM

EDITEUR DU SITE «WIZBII.COM »: SOCIÉTÉ WIZBII

La SAS Wizbii est une société par actions simplifiée au capital de 56 500 €, immatriculée au RCS de GRENOBLE sous le numéro 524 455 540 et dont le siège social est situé 31 rue Gustave Eiffel 38000 Grenoble.

Vous pouvez nous contacter en envoyant un courrier électronique à l'adresse suivante : [contact@wizbii.com](mailto:contact@wizbii.com)

Le présent site a été mis en ligne le 21 Septembre 2011.

Le directeur de la publication est Benjamin DUCOUSSO, Président de la SAS Wizbii.

HÉBERGEMENT

<https://www.wizbii.com> est hébergé par OVH,

SAS au capital de 10 069 020 € RCS Roubaix – Tourcoing 424 761 419 00045

Code APE 6202A N° TVA : FR 22 424 761 419

Siège social : 2 rue Kellermann - 59100 Roubaix - France.



CAISSE RÉGIONALE DE CRÉDIT AGRICOLE MUTUEL TOULOUSE 31.

Société coopérative à capital variable, agréée en tant qu'établissement de crédit. Société de Courtage d'Assurance immatriculée au Registre des Intermédiaires en Assurances sous le numéro 07 022 951. Siège social : 6 place Jeanne d'Arc - BP 40535 - 31005 TOULOUSE CEDEX 6. 776916207 RCS TOULOUSE.